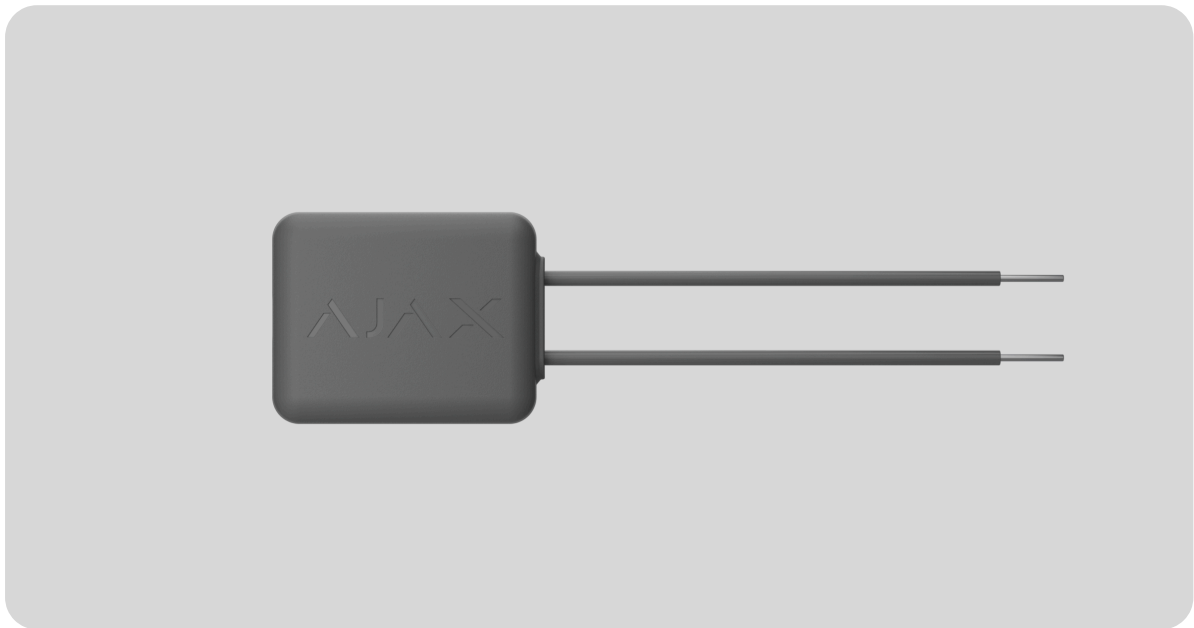


Bypass (Dimmer) [55] Manuel de l'utilisateur

Mis à jour August 16, 2024



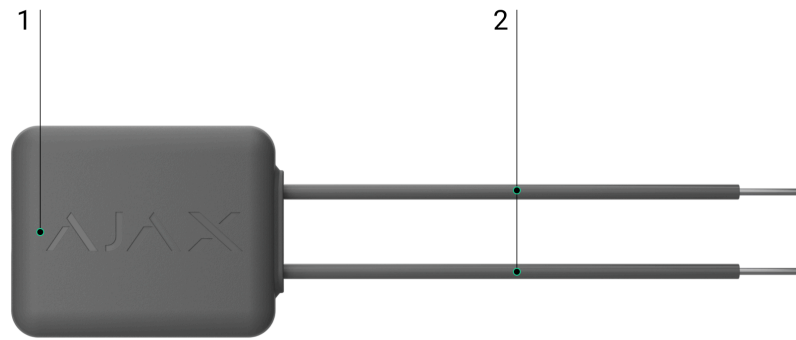
Bypass (Dimmer) [55] est un bypass pour un interrupteur d'éclairage à variateur. Le dispositif est compatible avec LightSwitch (Dimmer) Jeweller et les variateurs tiers. Le bypass est connecté au dispositif d'éclairage en parallèle.

Le bypass est équipé des fils nécessaires à l'installation et est conçu pour une utilisation à l'intérieur uniquement.

[Achetez Bypass \(Dimmer\) \[55\]](#)

[Achetez LightSwitch \(Dimmer\) Jeweller](#)

Éléments fonctionnels



1. Le boîtier de bypass.
2. Fils pour connecter le bypass au circuit électrique.

Dispositifs compatibles

Le bypass est compatible avec les dispositifs suivants :

- [LightSwitch \(Dimmer\) Jeweller](#) ;
- Variateurs tiers.



Avant de connecter le Bypass (Dimmer) [55], lisez attentivement les instructions du fabricant d'un variateur tiers.



[Bypass \(Dimmer\) \[55\]](#) est vendu séparément du LightSwitch (Dimmer) Jeweller.

Principe de fonctionnement

Bypass (Dimmer) [55] est un bypass pour un interrupteur d'éclairage à variateur. Utilisez-le si le dispositif d'éclairage compatible connecté au variateur scintille ou ne s'allume pas.

Avant d'installer le bypass, vérifiez les points suivants :

- Le dispositif d'éclairage connecté au variateur est compatible.
- Le variateur fonctionne avec un seul type de dispositif d'éclairage.
- Le seuil minimal de luminosité est augmenté dans les réglages du variateur.



Un électricien professionnel doit installer le dispositif.

Si le problème n'est pas résolu après l'installation du bypass, changez la lampe. Un mauvais fonctionnement du variateur peut être dû aux caractéristiques du dispositif d'éclairage. En outre, le scintillement du dispositif d'éclairage peut être causé par une alimentation électrique instable de 230 V~.

Emplacement du détecteur

L'emplacement du Bypass (Dimmer) [55] doit être conforme aux recommandations d'installation du variateur. Suivez-les lorsque vous concevez le projet de système Ajax pour un site.

Il y a deux façons d'installer le bypass : dans le boîtier de montage du dispositif d'éclairage ou dans le boîtier de montage de l'interrupteur d'éclairage à variateur.

N'installez pas le bypass

- À l'extérieur. Le dispositif a un indice de protection IP20. Cela peut entraîner une défaillance du dispositif ou un fonctionnement incorrect.
- Dans les locaux dont l'humidité et la température se situent en dehors des limites admissibles. Cela peut causer un dysfonctionnement ou un fonctionnement incorrect du dispositif. La plage de température de fonctionnement est de -10°C à $+40^{\circ}\text{C}$. L'humidité admissible peut atteindre 75 % sans condensation.

Préparation pour l'installation

Gestion des câbles

Lors de la préparation de l'acheminement des câbles, vérifiez les réglementations en matière d'électricité et de sécurité incendie en vigueur dans votre région. Suivez scrupuleusement ces normes et réglementations. Des conseils pour la pose des câbles sont disponibles dans [cet article](#).

Acheminement des câbles

Nous vous recommandons de lire attentivement la section [Sélection du lieu d'installation](#) avant l'installation. Évitez toute modification de la conception du système. La violation des règles d'installation de base et des recommandations de ce manuel peut entraîner un mauvais fonctionnement du dispositif.

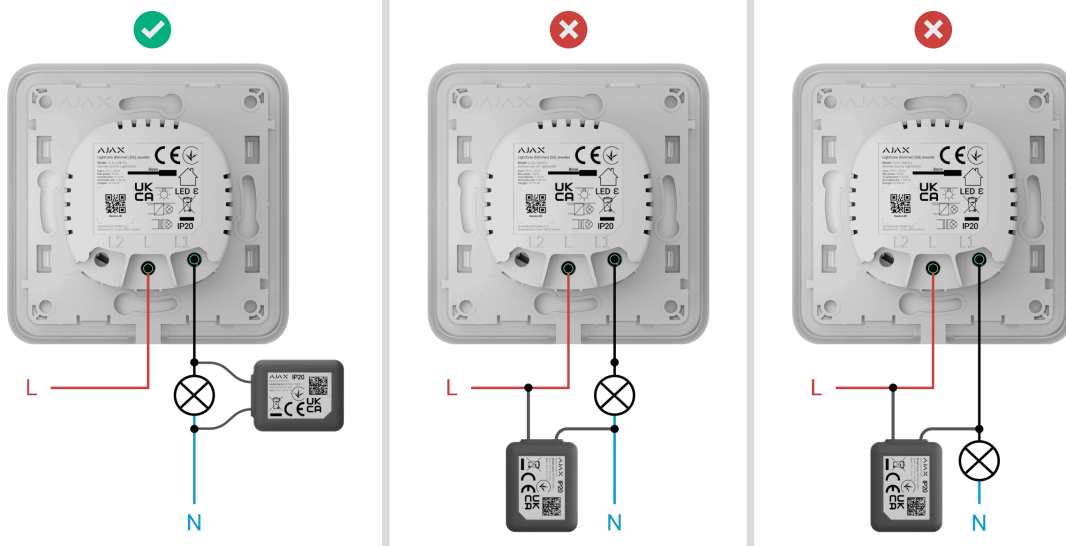
[En savoir plus](#)

Installation

Avant l'installation, assurez-vous que vous avez choisi l'emplacement optimal pour le boîtier et qu'il est conforme aux exigences de ce manuel.

Comment installer le Bypass (Dimmer) [55]

1. Installer le LightSwitch (Dimmer) Jeweller conformément à ce manuel.
2. Mettre hors tension les câbles d'alimentation auxquels le bypass sera connecté.
3. Connecter les fils au bypass en parallèle avec le dispositif d'éclairage selon le schéma ci-dessous :

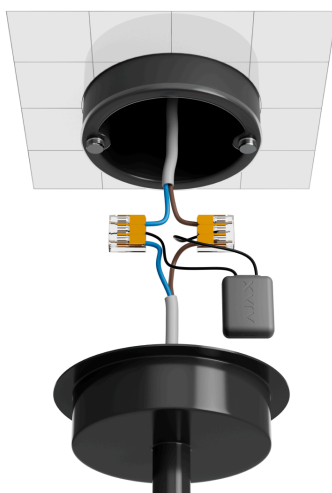


1. Connecter le bypass au fil neutre (N).
2. Connecter le bypass au fil d'alimentation du dispositif d'éclairage (L1).



Ne pas connecter le Bypass (Dimmer) [55] en parallèle avec le LightCore (Dimmer) Jeweller. Le bypass ne fonctionne que lorsqu'il est connecté en parallèle avec le dispositif d'éclairage.

4. Placer le bypass à l'intérieur du boîtier de montage.



5. Mettez l'alimentation électrique sous tension.
6. Vérifier le fonctionnement du variateur.

Maintenance

Le Bypass (Dimmer) [55] ne nécessite pas de maintenance.

Caractéristiques techniques

Toutes les caractéristiques techniques

Conformité aux normes

Garantie

La garantie des produits de la Limited Liability Company « Ajax Systems Manufacturing » est valable pendant 2 ans à compter de la date d'achat.

Si le dispositif ne fonctionne pas correctement, veuillez d'abord contacter le service d'assistance technique d'Ajax. Dans la plupart des cas, les problèmes techniques peuvent être résolus à distance.

Obligations de garantie

Contrat d'utilisateur

Contacter l'assistance technique :

- e-mail
- Telegram

Abonnez-vous à nos e-mails et découvrez nos derniers conseils sécurité. Aucun spam

S'abonner